

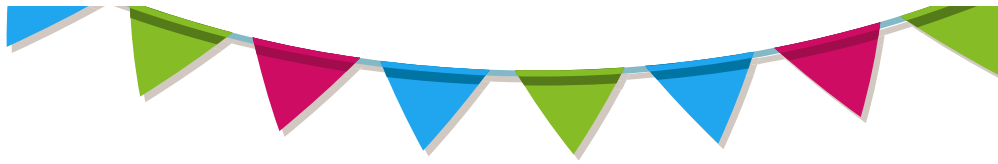
CARNAVAL

À découvrir dans ce numéro :

- Qu'est-ce que le carnaval et Mardi gras
- Jeux
- Réalise un masque de carnaval
- Recette pas à pas

Les Ateliers
du
Mercredi





QU'EST-CE QUE LE CARNAVAL

Le carnaval commence le jour de l'Épiphanie et se termine à Mardi gras. Il y a exactement 40 jours entre la fin du carnaval et le jour de Pâques, ce sont les 40 jours de carême.

Qu'est ce que Mardi gras ?

Mardi gras est appelé ainsi car c'est le jour où on finit le dernier aliment gras qui reste dans le placard et réfrigérateur avant de passer à la période de Carême. Il fallait donc finir les réserves de beurre, huile et œufs. D'où la tradition des crêpes, gaufres ou beignets pour utiliser tous ces ingrédients.

Cette année Mardi gras tombe le 5 mars 2019 !

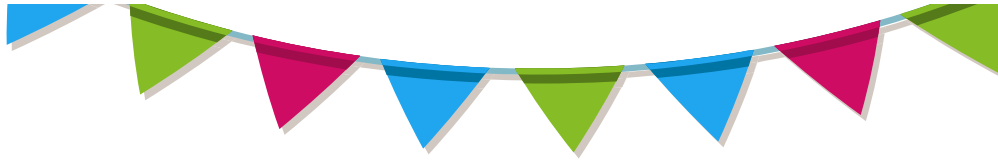
Pourquoi se déguiser ?

Le Carnaval est donc en opposition à Mardi gras, une période de joie et de liberté : on se déguise, on mange, on chante,...

Le jour le plus important de cette période étant Mardi gras, tout le monde se déguise. Traditionnellement beaucoup choisissait des personnages de la Comedia dell'Arte (pierrot, arlequin,...). Aujourd'hui, les enfants préfèrent souvent se déguiser en héros.

Aujourd'hui Mardi gras est fêté de différentes façon dans le monde. Il est précédé de nombreux carnivals dont les plus connus sont le carnaval de Venise ou de Rio de Janeiro.





Quiz du carnaval

1 - Quels gâteaux mange-t-on traditionnellement pour le Mardi Gras?

- des galettes
- des tartelettes
- des brioches
- des beignets

2 - Qu'est-ce qui est souvent organisé pour le Carnaval?

- un réveillon
- un défilé
- un déjeuner
- une course

3 - Quel est le dernier grand jour de Carnaval?

- Noël
- le gros jeudi
- Pâques
- le mardi gras

4. Quel est ton déguisement préféré ? _____

5. Quand a lieu Mardi gras cette année

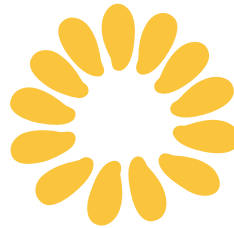
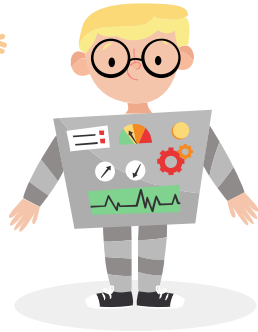
- 14 juillet
- 5 mars
- 21 avril
- 14 février

Coloriage

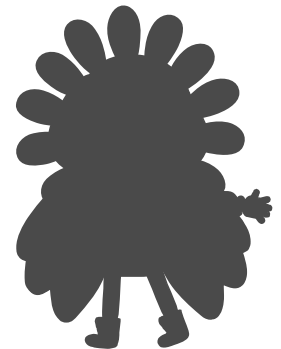
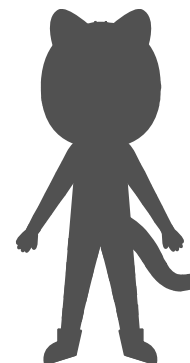
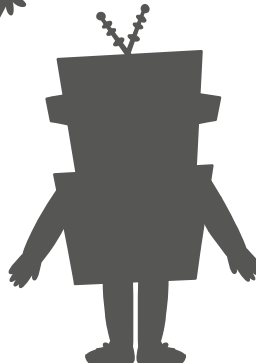
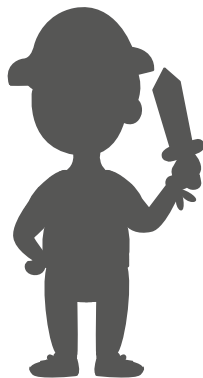
Coloris les masques de carnaval :



Relie chaque enfant déguisé à son masque :

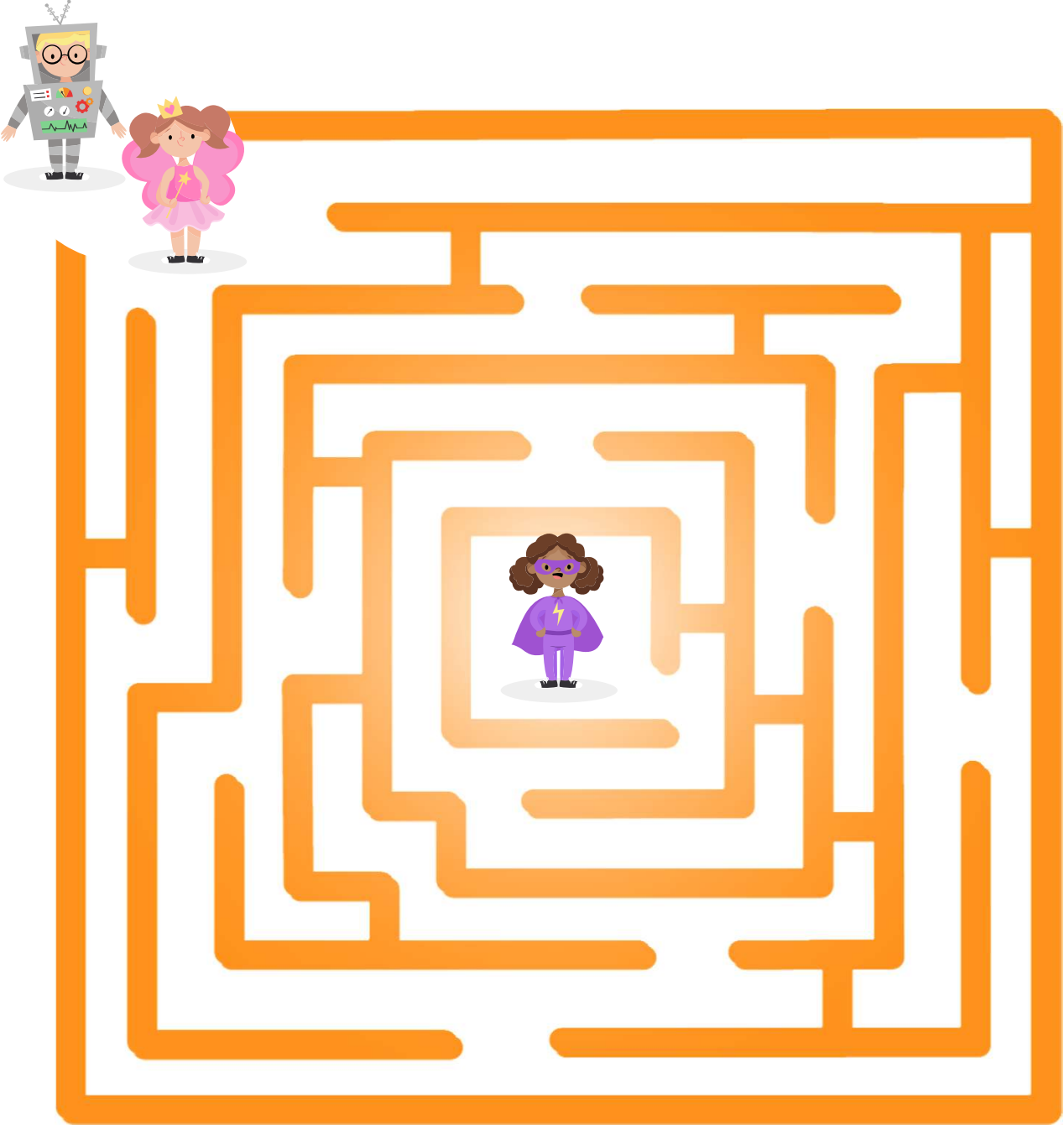


Quel déguisement n'apparaît pas au dessus :



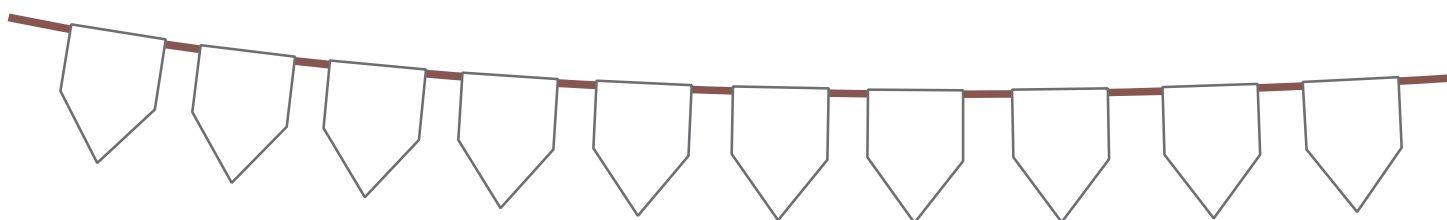
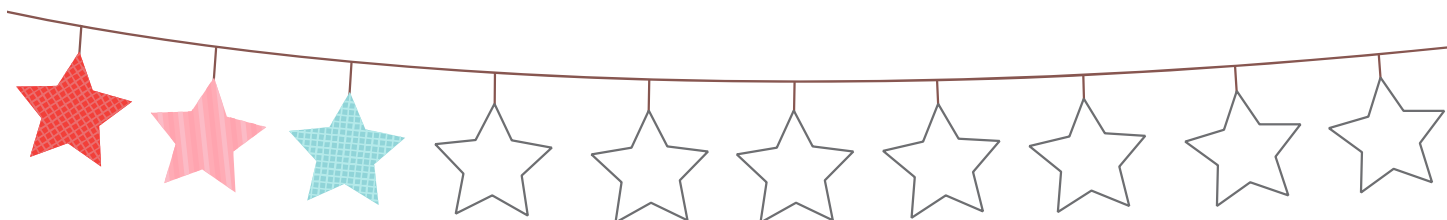
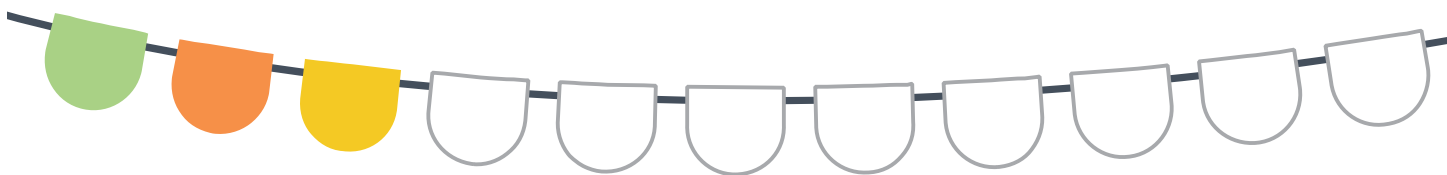
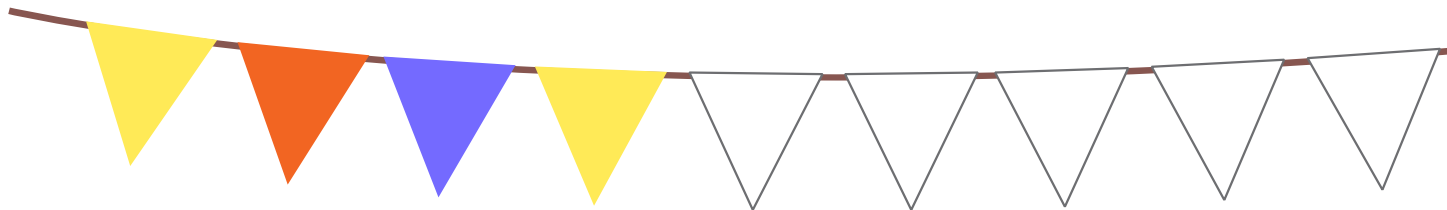
Le labyrinthe du carnaval

Aide notre super héroïne à retrouver le chemins vers ses 2 amis pour aller au carnaval.



Guirlande de fête !

Termine les guirlandes en suivant les couleurs :





Ce qu'il te faut :

- Le masque et les accessoires (page suivante)
- Des ciseaux
- De la colle
- Des feutres ou crayons de couleur
- De l'élastique



Découpe le masque et les accessoires

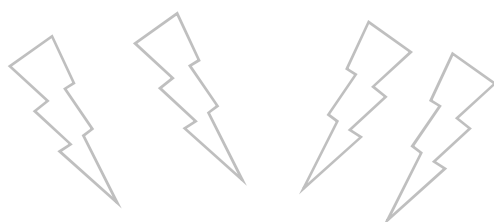
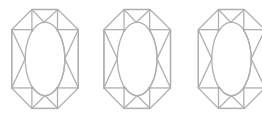
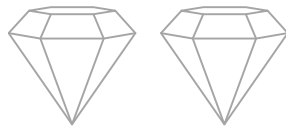
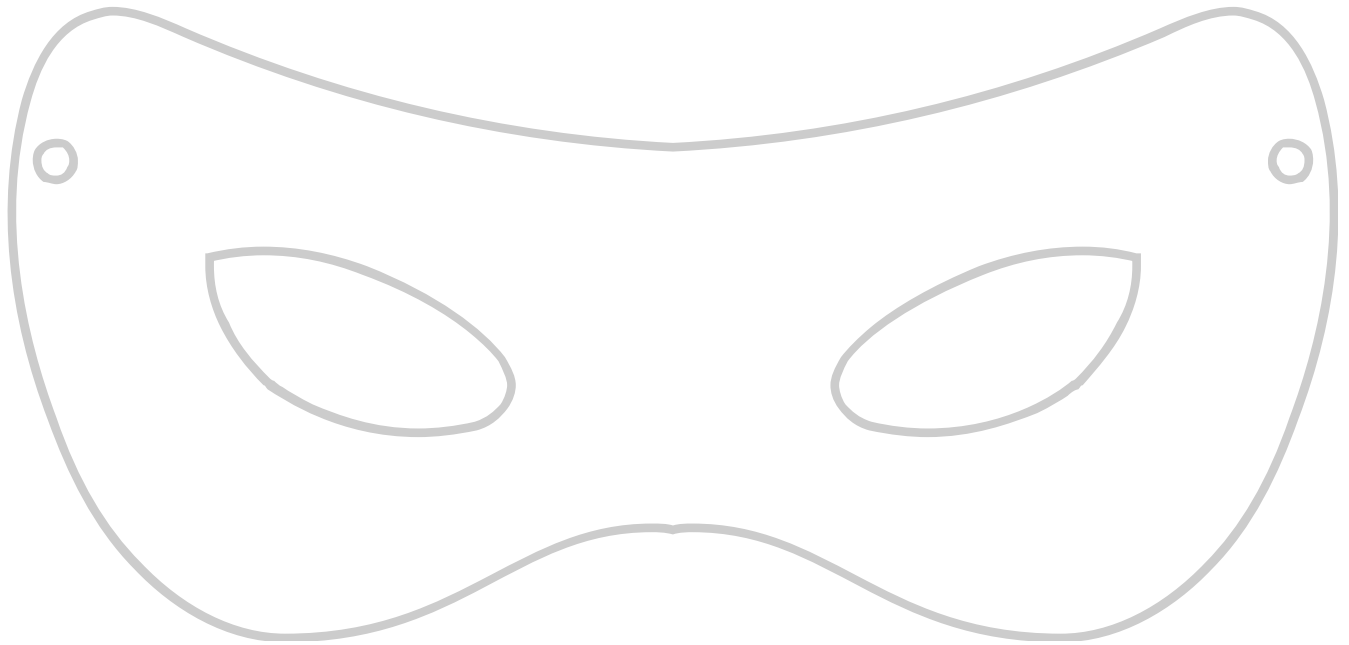
Décore le masque avec les couleurs souhaitées ainsi que les accessoires

Colle les accessoires



Demande à un adulte de découper un morceau d'élastique à la taille de ton tour de tête et de l'accrocher.





Pets de nonne



Intermédiaire



Temps total 25 mn

Préparation



10 mn

Cuisson



15 mn

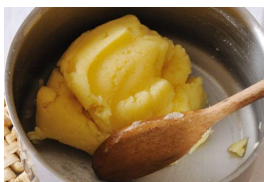
Liste des courses

- 150g de farine
- 40g de sucre
- 1 pincée de sel
- 80g de beurre
- 4 œufs
- 25cl d'eau
- Arôme vanille ou zeste d'orange ou citron
- Huile de friture

Préparation



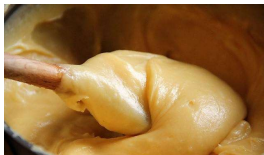
Fais chauffer l'eau, le beurre, le sucre et le sel jusqu'à ce que le beurre soit totalement fondu.



Mets toute la farine en une fois et mélange énergiquement.



Remette sur le feu et mélanger jusqu'à ce que la pâte soit homogène et qu'elle se détache de la casserole.



Hors du feu ajoute les œufs un par un et mélange énergiquement.



Fais chauffer l'huile de friture.

Former des boules à l'aide d'une fourchette et faire cuire dans l'huile. Retourner les pets de nonne. Les sortir une fois doré et les égoutter sur du papier absorbant.



Saupoudre de sucre glace et déguste !



Etape à réaliser par un adulte